

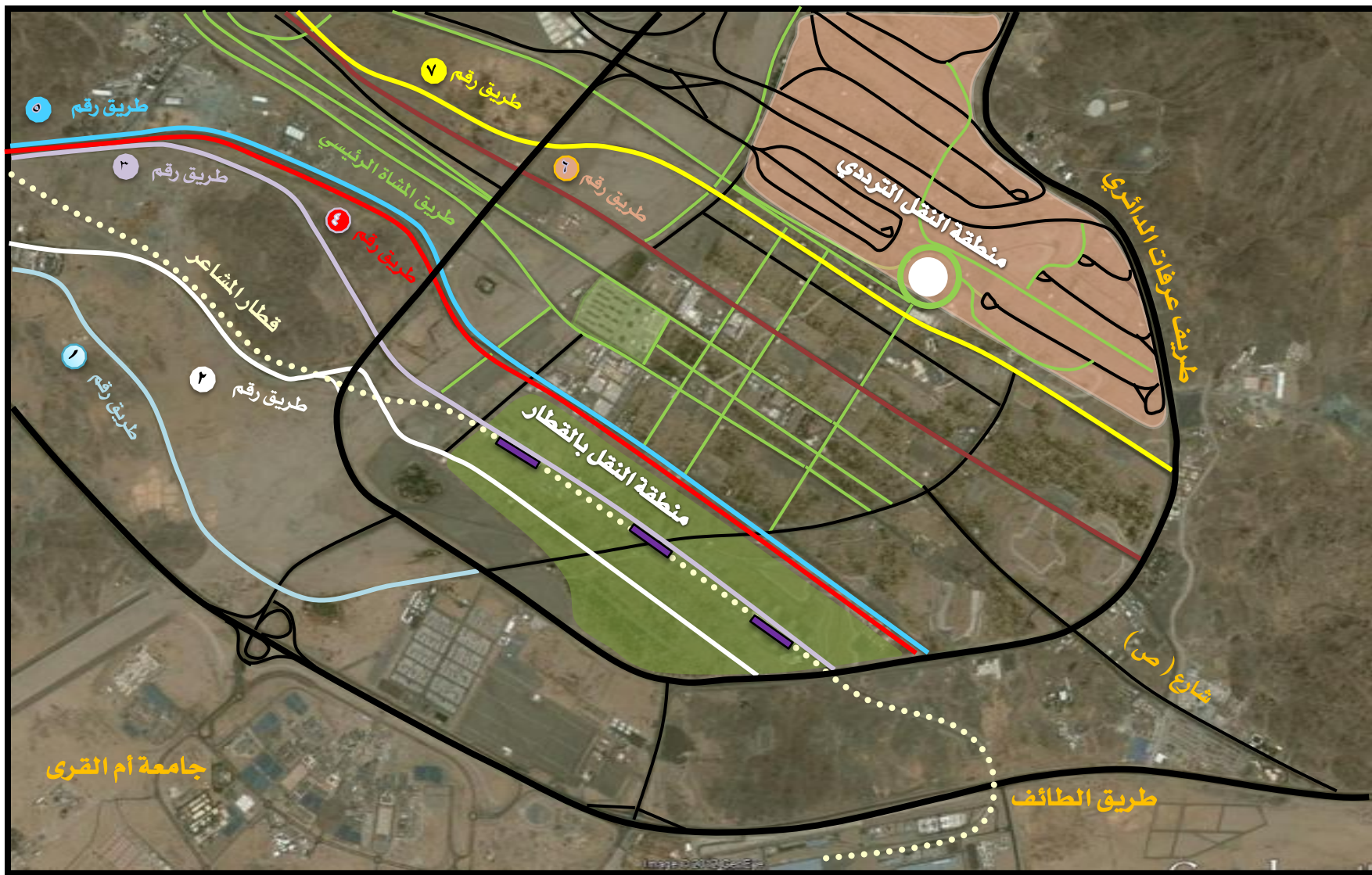


مقترح تنظيم نقل الحجاج بين المشاعر المقدسة
في الطرق المستخدمة لنظام النقل العادي

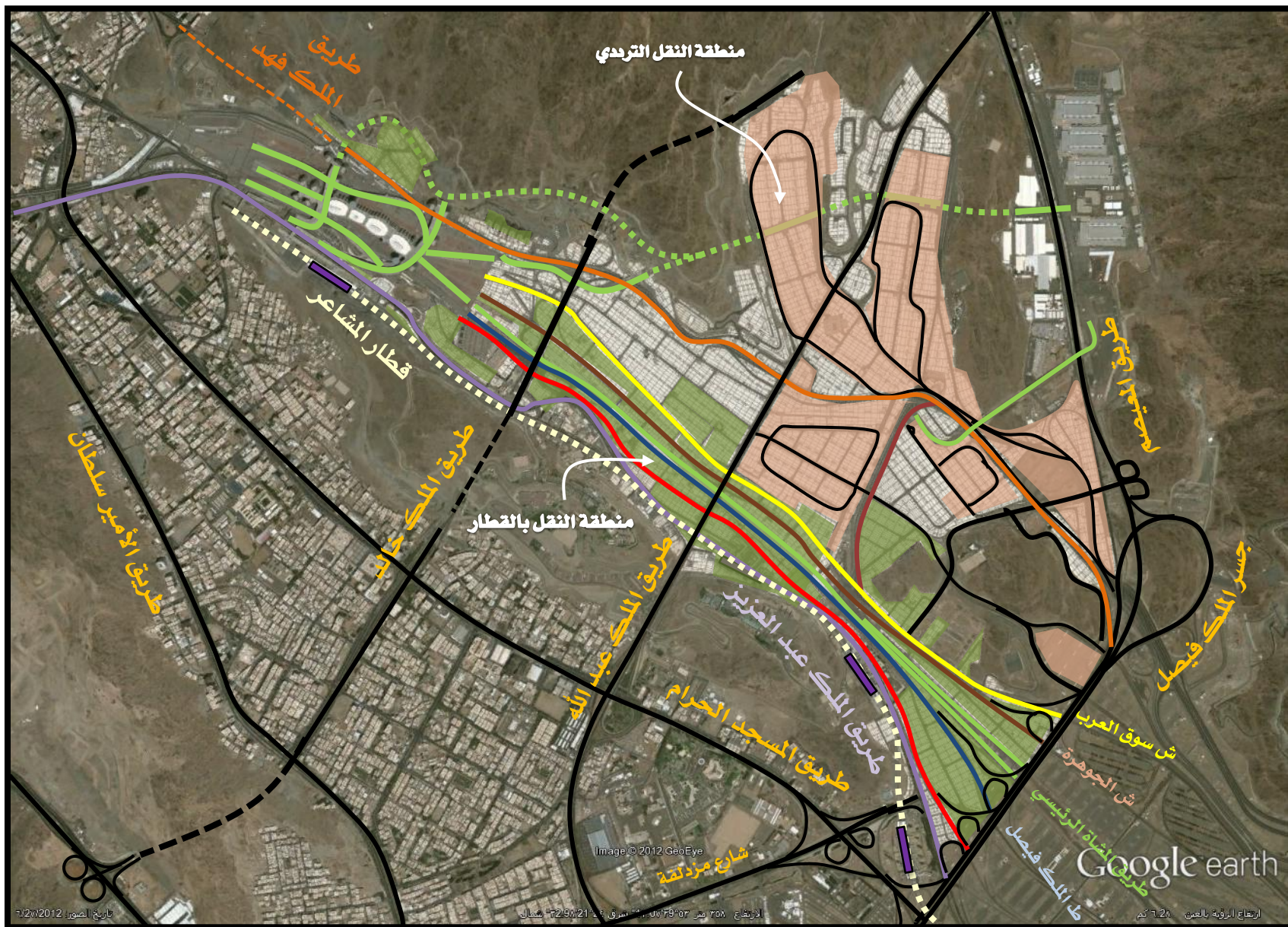
تقديم مهندس التخطيط الحضري - م/عصام بن عبد العزيز تونسي

للمشاركة في أعمال الملتقى العلمي الثالث لأبحاث الحج والعمرة
المنظم من قبل معهد خادم الحرمين الشريفين لأبحاث الحج والعمرة بجامعة أم القرى
خلال الفترة ٢٠-٢٢ ربيع الآخرة ١٤٣٤هـ

مشعر عرفات



مشعر منى





أهم المشاكل

١. محدودية الطرق الطولية المارة بمنطقة سكن حجاج نظام النقل العادي بمشعر عرفة (٦٥ و٧٠) .
٢. عدم كفاية المواقع بمشعر عرفة ومزدلفة لوقوف الحافلات والمركبات بنظام النقل العادي .
٣. كثرة تقاطع الطرق العرضية المخصصة للمشاة مع الطرق الرئيسية خاصة طريق (٦ و٧) في مشعر عرفات.
٤. مرور الطرق رقم (٣ و ٤ و ٥) بمنطقة سكن الحجاج المنقولين بالقطار يقلل الاستفادة من هذه الطرق في نظام النقل العادي بمشعر عرفة .
٥. انشغال بعض الطرق الرئيسية رقم (٦٥) بمرور وحركة الدوائر الحكومية بمشعر عرفة.
٦. انقطاع الدائري الأوسط بمنطقة نظام النقل بالقطار وصعوبة نقل الحركة من وسط عرفة إلى جنوب الدائري.
٧. انقطاع ارتباط طريق الملك فهد بين مزدلفة ومنى.
٨. تشدد مواقع سكن الحجاج المنقولين بنظام النقل العادي بمشعر منى.
٩. مرور طريق الملك عبد العزيز وطريق الملك فيصل وشارع الجوهرة وجزاء كبير من شارع سوق العرب بمنطقة سكن حجاج نظام النقل بالقطار بمنى ولا يستفاد من هذه الطرق في نظام النقل العادي.
١٠. صعوبة عودة الحافلات بالوضع الراهن من مزدلفة أو منى إلى عرفات لعمل الرد الثاني.
١١. كثرة مشاركة مركبات الخدمات والغير مرخص لها بنقل الحجاج.



عدم كفاية المواقع بمشعر عرفة بالإضافة الى وقوف غير امن وصعوبة خروجها
وقت النفرة لنقل الحجاج من عرفات الى مزدلفة





صعوبة الوصول لبعض الشوارع بعرفات لنقل الحجاج بسبب كثافة المشاة





صعوبة مرور الحافلات في بعض الشوارع بعرفات لنقل الحجاج بسبب كثافة المشاة





حجم كثافة المشاة في طريق المشاة الرئيسي وقت النفرة من عرفات مزدلفة





توقف الحركة المرورية في بعض مسارات الطرق وخلو الحركة بعض المسارات





صعوبة الحركة المرورية بسبب وقوف الحافلات على جانبي الطريق





عدم كفاية المواقع بعرفات وصعوبة الحركة المرورية بسبب وقوف الحافلات على جانبي الطريق



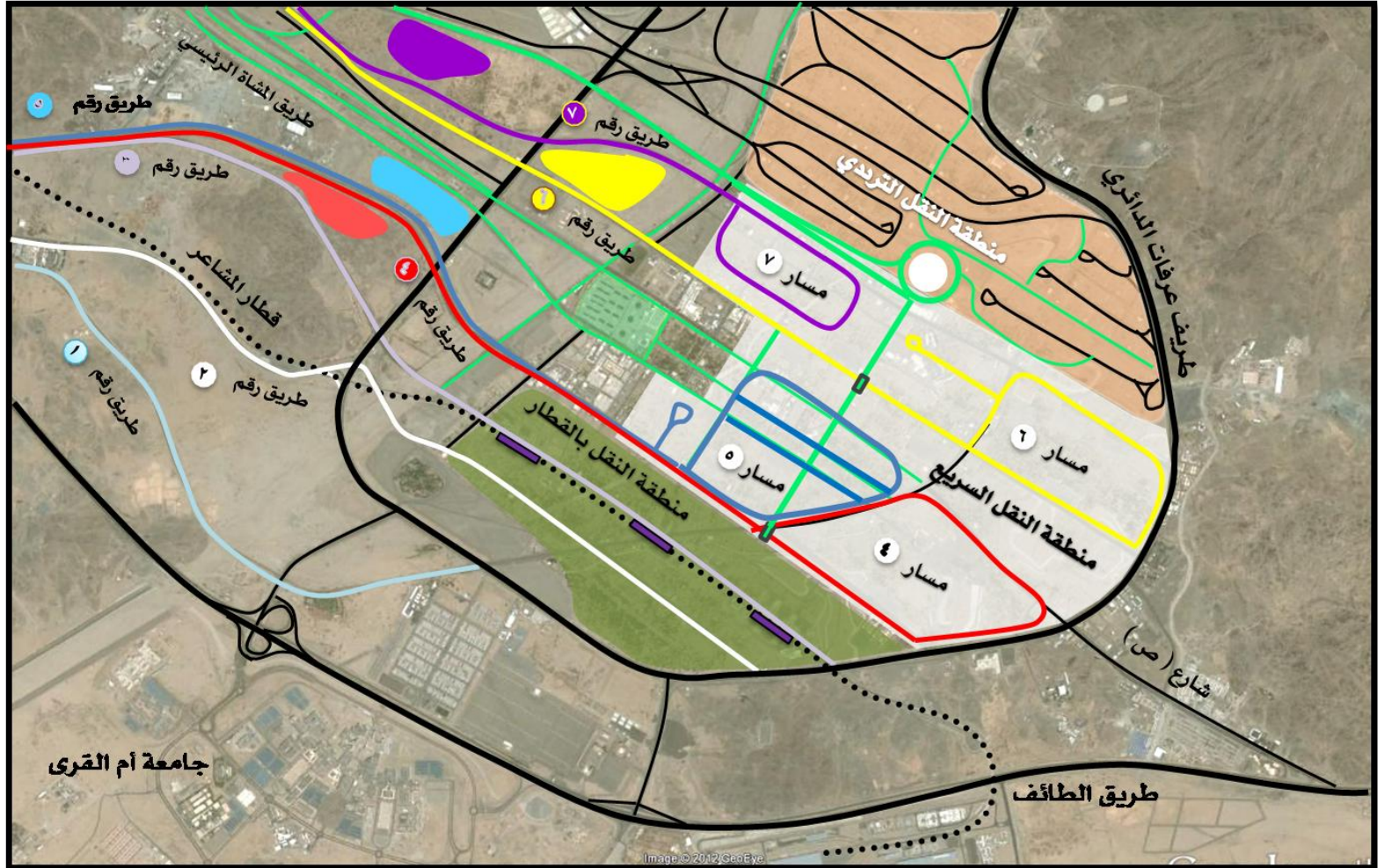


الدروس المستفادة

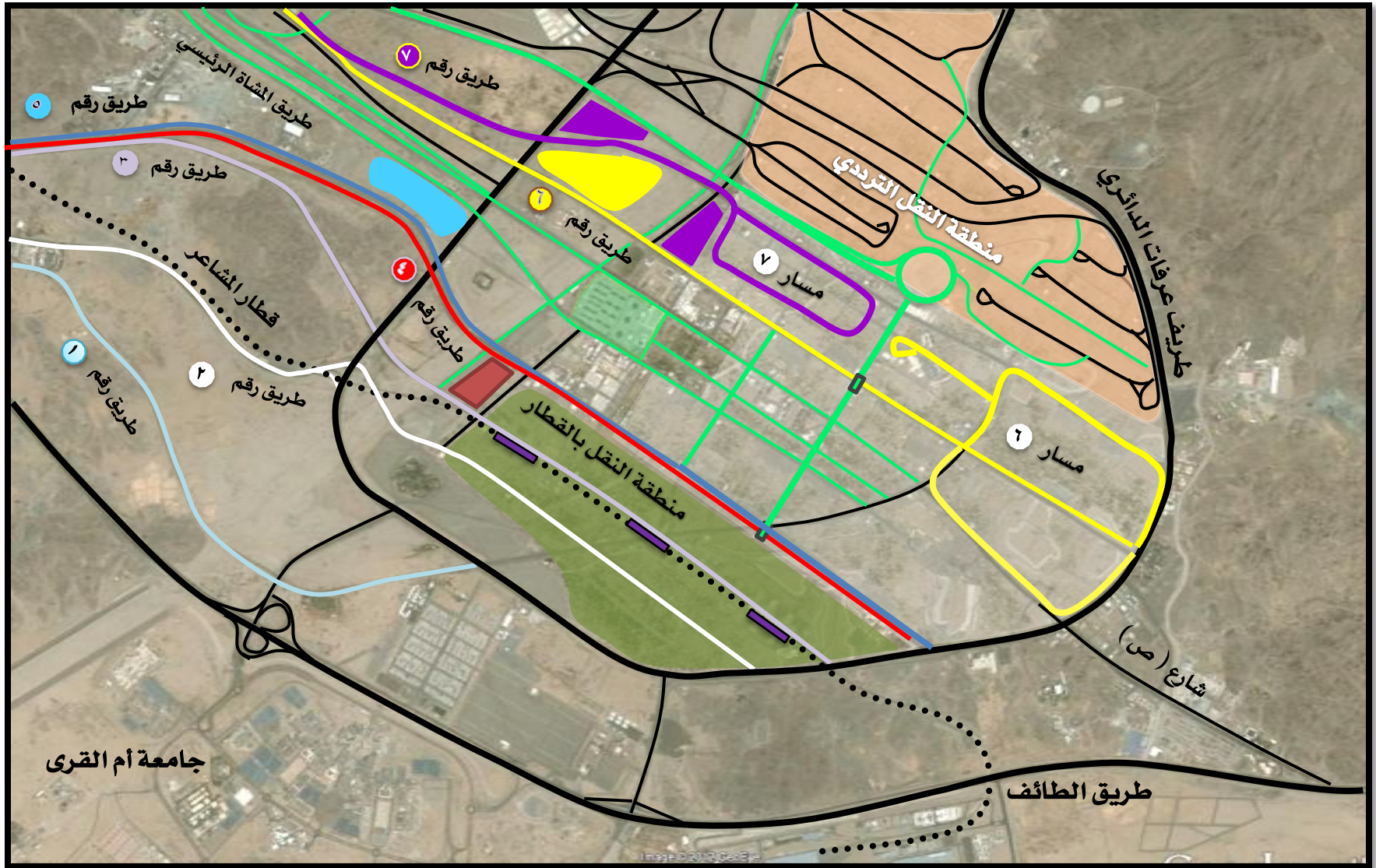
١. ضرورة رفع كفاءة استخدام الطرق الرئيسية في المشاعر المقدسة والمارة بمنطقة سكن حجاج نظام النقل العادي بموسم الحج لحين الانتهاء من تنفيذ مشروع المرحلة الرابعة لنظام نقل حجاج بالرحلات الترددية والمسار الشمالي لقطار المشاعر المقدسة.
٢. نظرا لعدم كفاية مواقف الحافلات بمشعري عرفة ومزدلفة ضرورة تهيئة مواقف كافية في حى المشاعر المقدسة بين عرفة ومزدلفة في المواقع المخصصة لمراكز خدمات النقل الترددي بمشروع المرحلة الرابعة.
٣. الفصل قدر الإمكان بين حركة الحافلات والمركبات بمشعر عرفة وتخصيص مساحات المواقف بمشعر مزدلفة كساحات لنزول الحجاج والمبيت أسوة بنظام النقل الترددي ونظام النقل بالقطار.
٤. تهيئة مسارات مستقلة للربط بين مناطق سكن حجاج نظام النقل العادي بين المشاعر المقدسة على الطرق الرئيسية لتسريع حركة مرور نقل الحجاج بالنظام العادي بين مشعر عرفة ومزدلفة ومنى .
٥. تخصيص طريق لمركبات الدوائر الحكومية والخدمات التابعة لها بين مشعر عرفة ومزدلفة
٦. الاستفادة من الدائري الأوسط بعرفة لتحويل الحركة بين المسارات المستقلة للنقل السريع.
٧. إعادة توزيع مواقع سكن حجاج نظام النقل العادي بمنى بما يضمن تجمعهم في منطقة واحدة وعلى مسار خدمة النقل السريع.
٨. تنظيم وتهيئة الطرق المارة بمناطق سكن حجاج نظام النقل بالقطار والاستفادة منها لتشغيل نقل عام من وإلى محطات القطر بمشعر عرفة ومنى لضمان تنظيم التفويج للقطار.
٩. تخصيص بعض الطرق الرئيسية للمشاة بمشعري عرفة ومزدلفة والمارة بمنطقة سكن حجاج النقل بالقطر
١٠. تمييز حافلات النقل السريع ومنع دخول المركبات والحافلات الغير مشاركة في المسار.



التصور التخطيطي لتسريع حركة مرور نقل الحجاج بالنظام العادي بمشعر عرفة



التصور التخطيطي المقترح المعدل لتنظيم نقل الحجاج في المشاعر المقدسة المستخدمة لنظام النقل العادي



عناصر تنظيم
منطقة مسار طريق رقم (٧) بعرفات

تمهيد وتسوية مواقف للحافلات
على مسار طريق رقم (٧).

حافلة ١٥٠٠

طريق رقم (٧)

نقل مواقف الحافلات الموجودة
داخل المشعر إلى خارج المشعر.

الاستفادة من مواقف الحافلات المتاحة
خارج المشعر والمجاورة لسكن الحجاج
لإيقاف حوالي ٢٠٠ حافلة

تحويل مواقع مواقف الحافلات
المنقولة إلى مواقع سكن الحجاج

استخدام الطرق الحالية المتاحة وتوسعة
وسفلتة بعض الممرات لالتفاف الحافلات.

تحديد فئة سكن حجاج
مسار طريق رقم (٧).

فصل طرق المشاة عن
طرق المركبات

الدائري الغربي

وادي عرنة



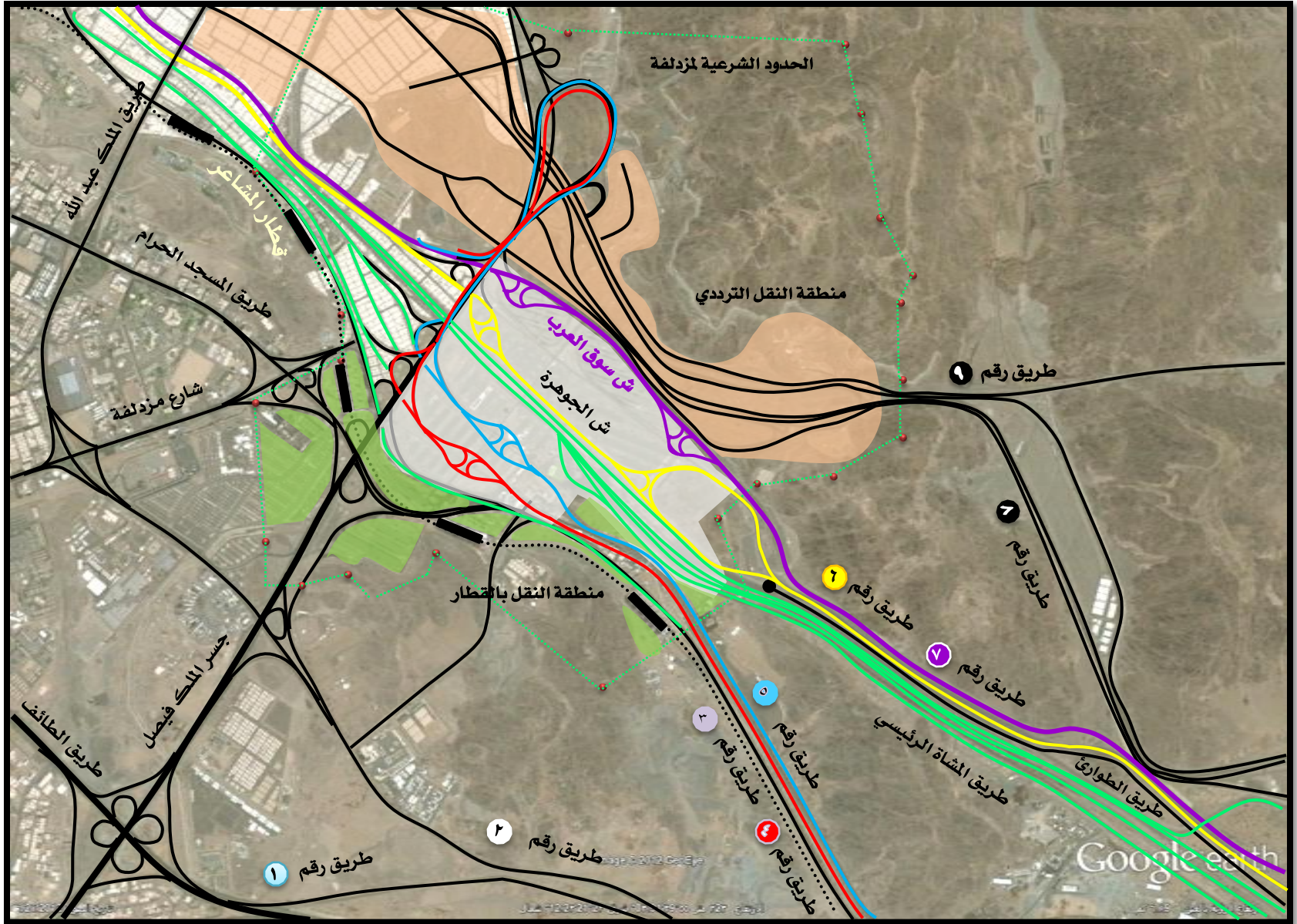
تنظيم
منطقة مسار طريق رقم (٦) بعرفات

تمهيد وتسوية مواقف للحافلات
على مسار طريق رقم (٦).

حافلة ٣٦٠٠

إنشاء عبارة مشاة علوية على
مسار طريق رقم (٦).

تمهيد وتسوية التفاف الحافلات



الحدود الشرعية لمزدلفة

منطقة النقل الترددي

منطقة النقل بالقطار

طريق الملك عبد الله

طريق المشاعر

طريق المسجد الحرام

شارع مزدلفة

تسوق العرب
تسوق الجوهرة

طريق رقم ١

طريق رقم ٧

طريق رقم ٦

طريق رقم ٧

طريق المشاة الرئيسي

طريق الطوارئ

جسر الملك فيصل

طريق الطائف

طريق رقم ١

طريق رقم ٢

طريق رقم ٥
طريق رقم ٤

طريق رقم ٥

طريق رقم ٤

طريق رقم ٣

Google earth



التوصيات

١. تكليف استشاري من احد الجهات ذات العلاقة (هيئة تطوير مكة المكرمة والمشاعر المقدسة أو أمانة العاصمة المقدسة أو الإدارة العامة للطرق والنقل) بعمل المخططات التفصيلية وجداول كميات الأعمال المطلوبة لتنفيذ التصور التخطيطي وتسليمه للجهة المنفذة كل فيما يخصه.
٢. تكليف وزارة النقل وأمانة العاصمة المقدسة بتهيئة الطرق والمواقف والتضافات المسارات المطلوبة لتطبيق التصور المقترح للاستفادة منه بموسم حج ١٤٣٤هـ.
٣. تتولى وزارة الحج تنظيم مواقع سكن الحجاج حسب المسارات بعرفات ومزدلفة ومنى والإشراف على إعداد وتنفيذ خطة تشغيلية لتشغيل الحافلات من قبل النقابة العامة للسيارات وتنظيم الحجاج بمزدلفة من خلال مؤسسات الطوافة المعنية .
٤. يتولى الأمن العام إيجاد قيادة مرورية موحدة لإدارة الحركة المرورية لكل منطقة مسار طريق في المشاعر المقدسة (عرفات . مزدلفة . منى) وإعداد الخطة التشغيلية اللازمة لها .