

حدود منى



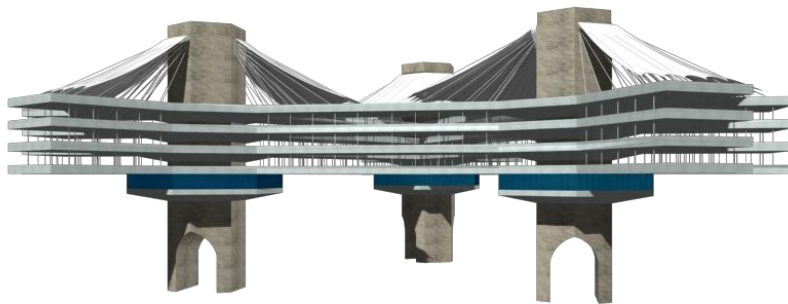
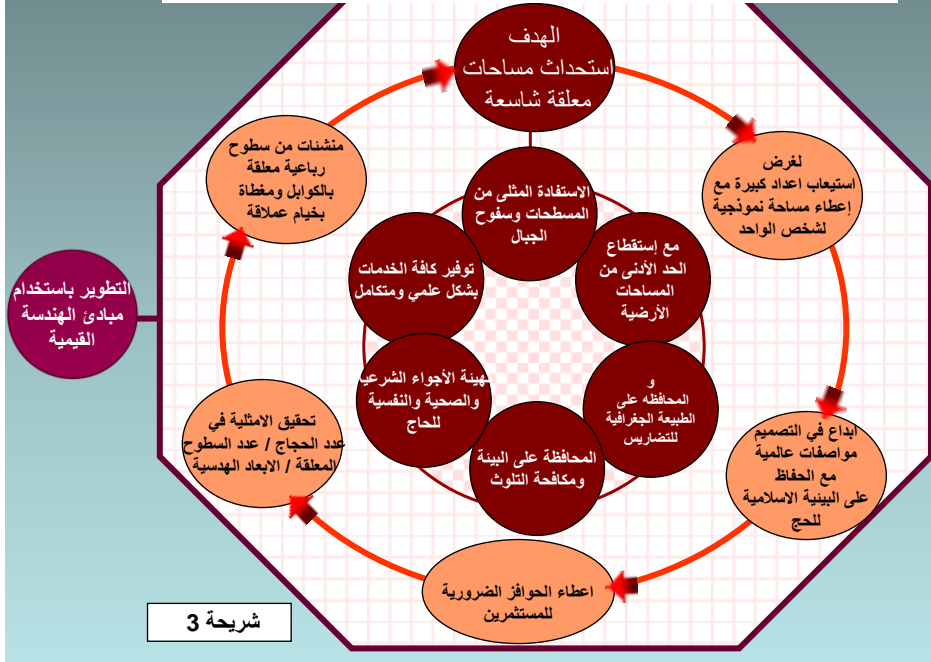
الحل المقترح مستل من مخلوقات الله سبحانه وتعالى



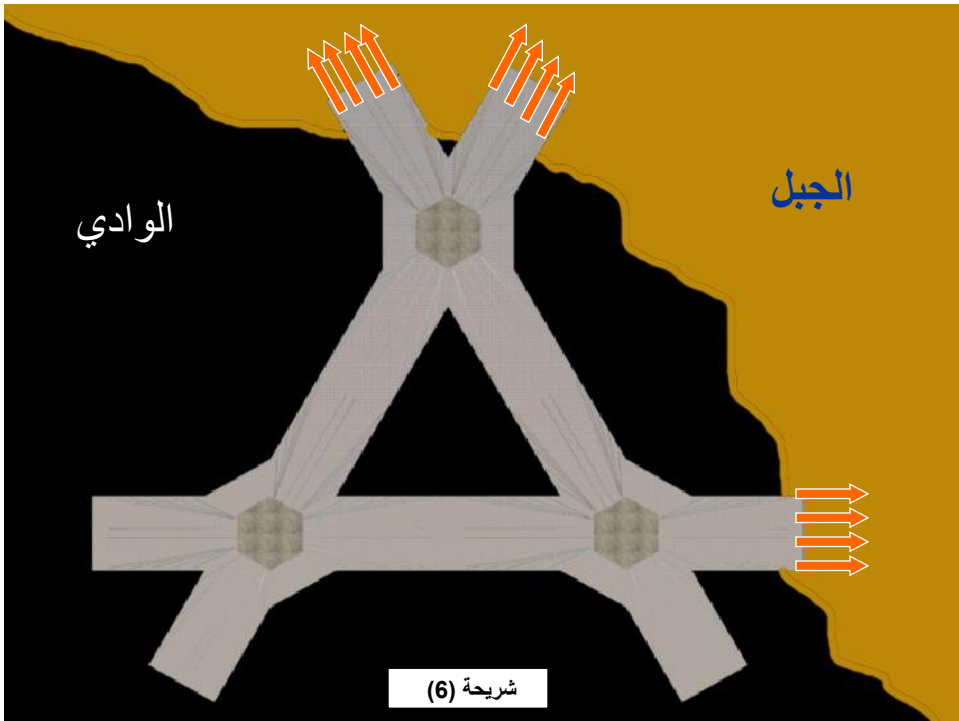
شريحة 2



لماذا هذا المشروع والسطوح الرباعية المعلقة؟



شريحة 4



المساحات والأعداد التي يوفرها المشروع

يوفر المثلث الواحد من مقصد مساحة تساوي **167,100 م²**

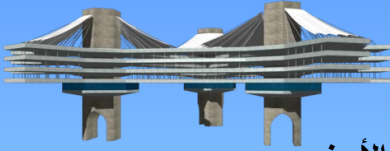
ويستوعب أكثر من **25,000** حاج

أي بمساحة **< 4,00 م²** للحاج الواحد شاملاً الخدمات .

المساحة المتاحة الحالية = 0.9 م²

المساحة النموذجية = 2.65 م²

شريحة (7)



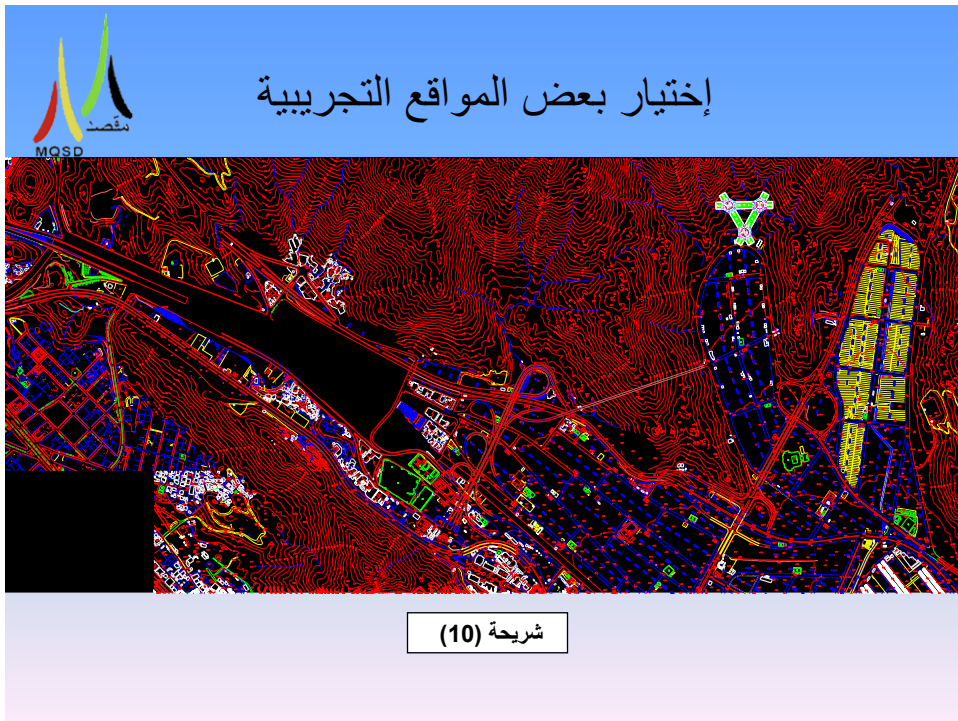
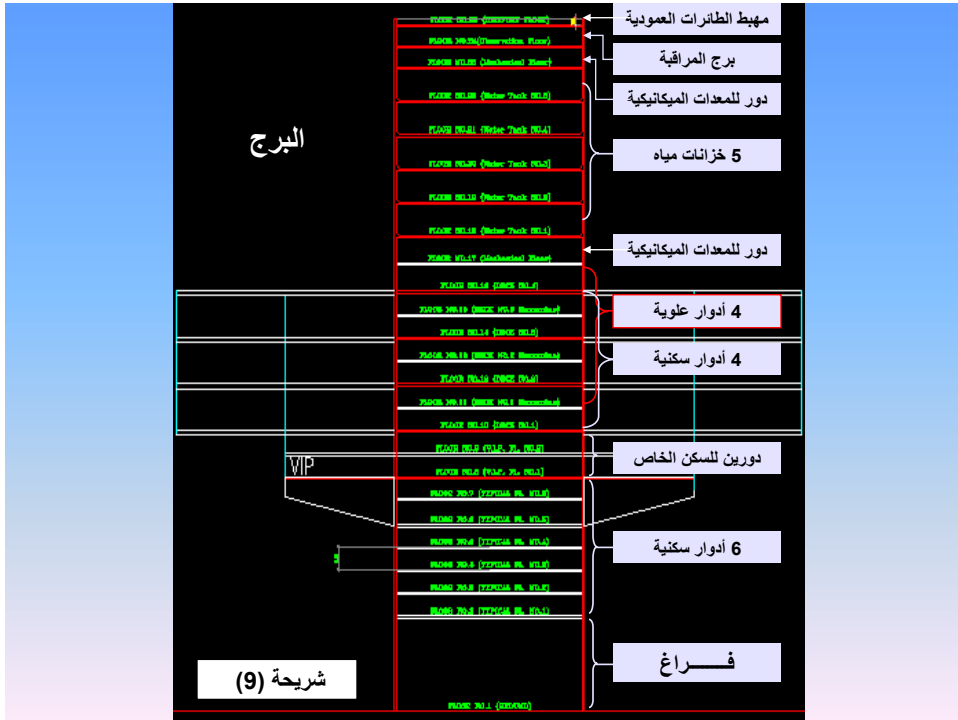
المساحة المستخدمة من الأرض

المساحة التي يوفرها المشروع = **167,100 م²**

المساحة المستخدمة من الأرض للثلاثة أبراج = **1,800 م²**

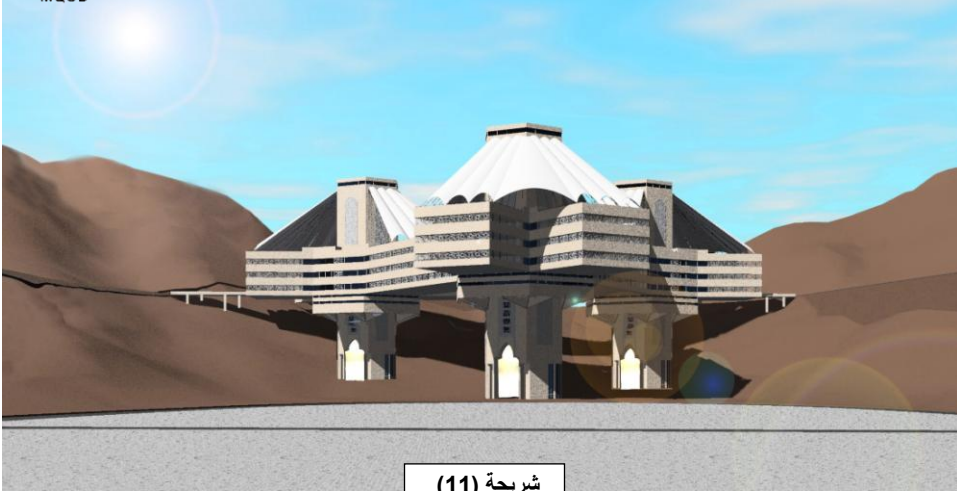
نسبة المستخدم من الأرض = **1% تقريباً**

شريحة (8)





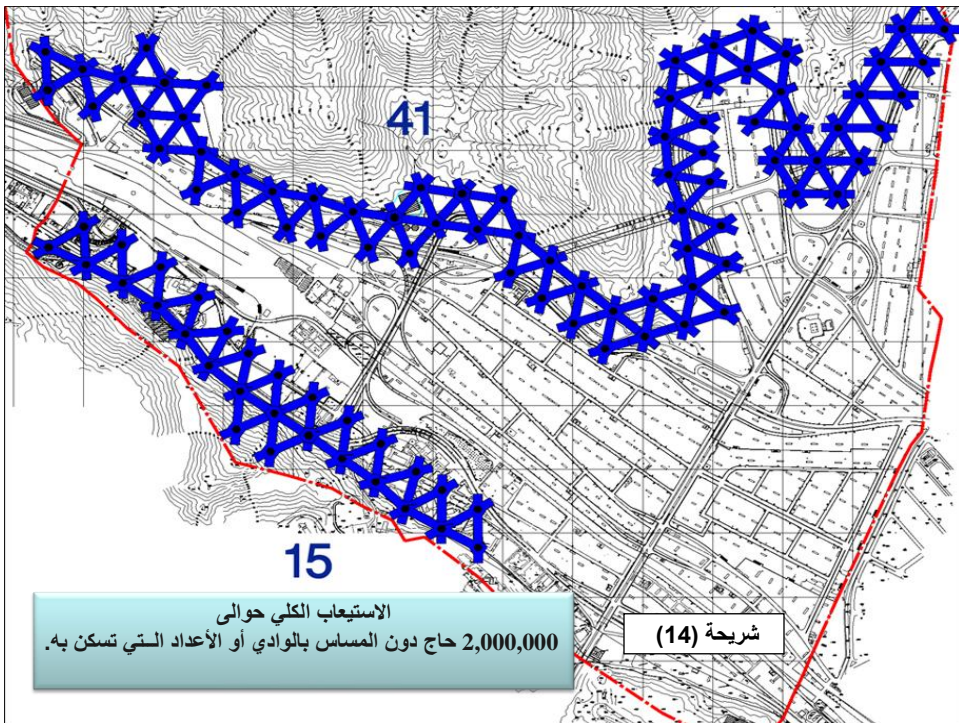
إرتكاز مقصد على الجبال في موقع مختار بمنى



شريحة (11)



شريحة (12)



المساحة المضافة من مقصد / المساحة السكنية الحالية
بوادي منى = 460 %

المساحة المضافة/ مساحة الخيام الحالية = 2.0 / 9.2 = 460%



شريحة (15)

على قمم وسفوح الجبال



بين حافة الوادي والجبال



شريحة (16)

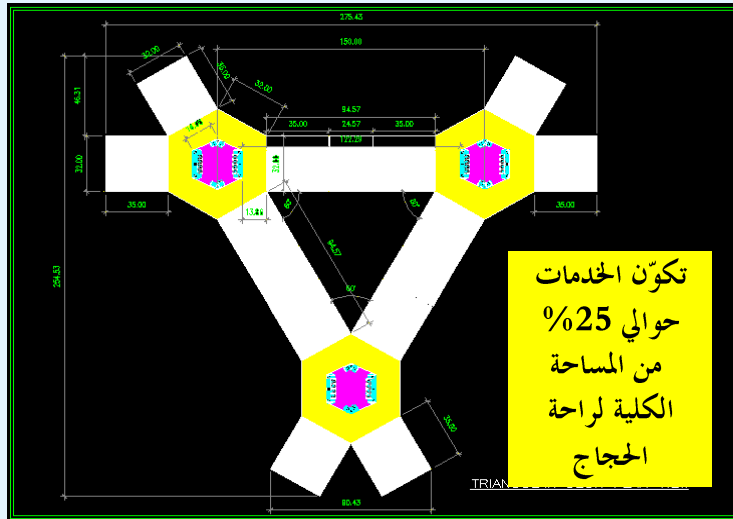


يتميز كل سطح من السطوح بتوفير كافة الخدمات للحاج للتقليل من حركته . وتشمل هذه الخدمات المساجد والمطابخ والكفتيريات المستوصفات والتلفونات والبريد الإلكتروني والخدمات العامة مثل مكاتب والإرشاد والأضاحي والمكاتب الخاصة بالأمن والسلامة . واستحوذت مساحة الخدمات على 25% من مجموع المساحات المتاحة لتسهيل أداء فريضة الحج

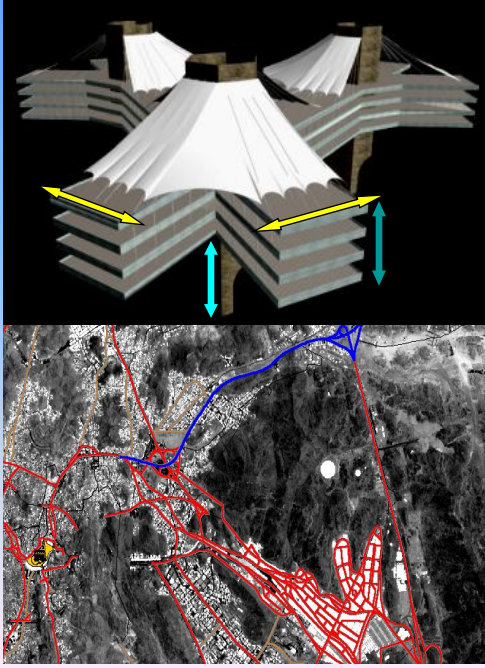


شريحة (17)

توزيع المساحات

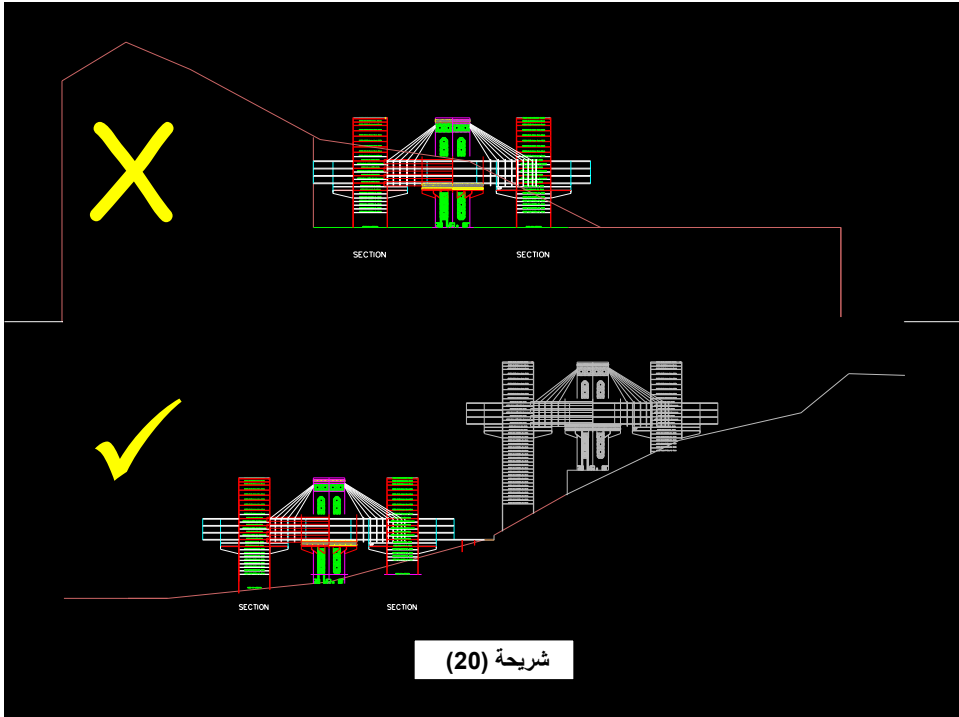


شريحة (18)

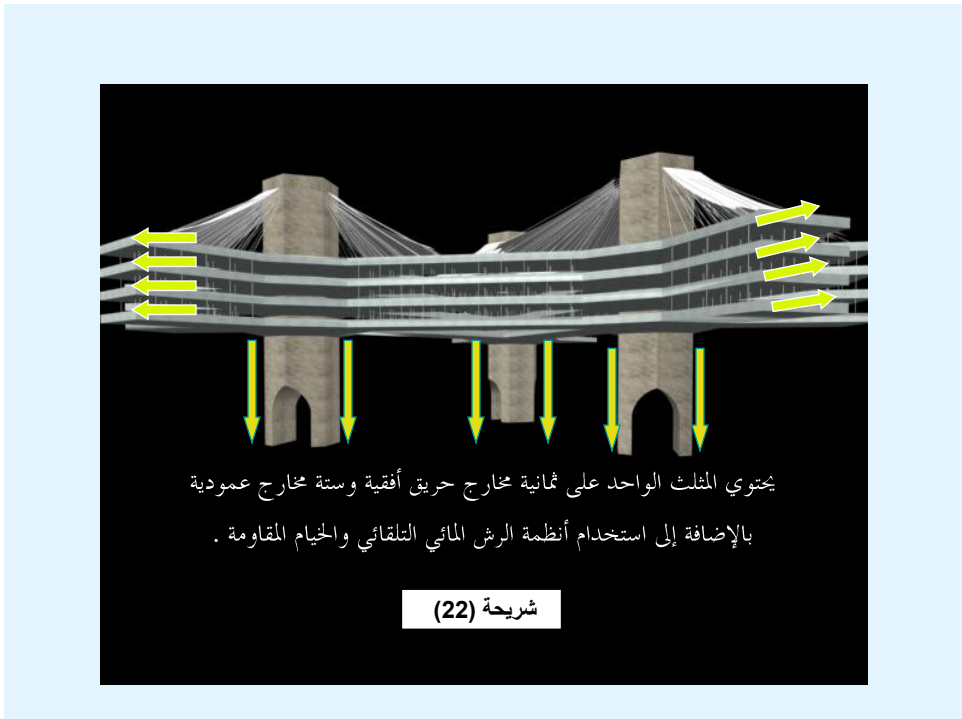


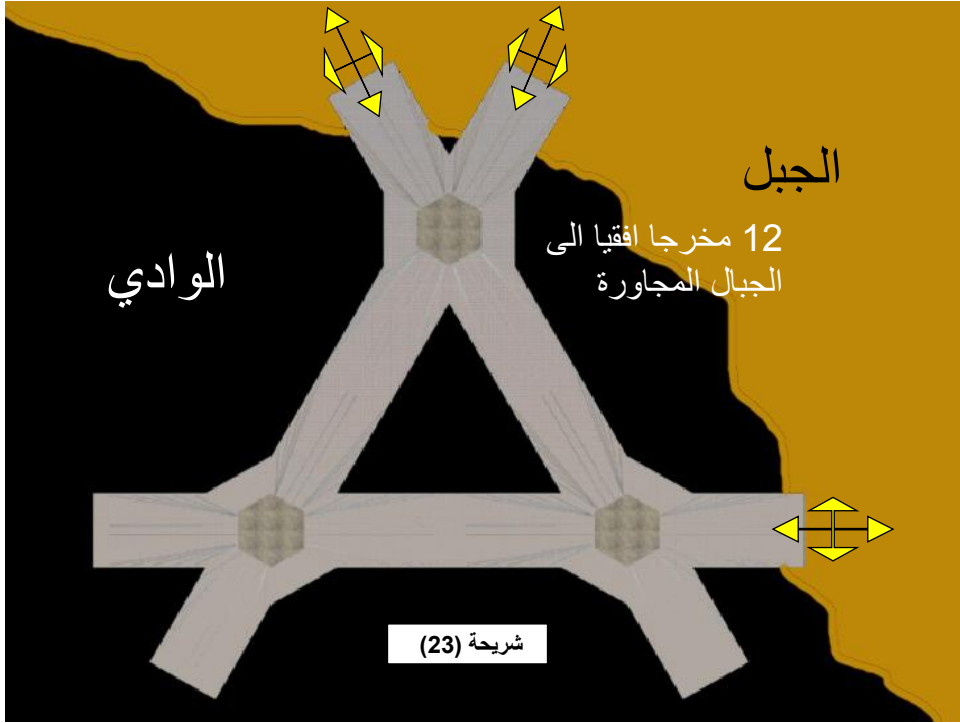
ويتميز بمرونة التصميم
 بحيث يتوافق مع طبوغرافية
 الموقع وبقطع بسيط في
 الجبال ، ويمكن زيادة أو
 تقليل عدد السطوح أو
 ارتفاعاتها أو أطوالها بحيث
 تتلائم مع الطبوغرافية
 المتاحة والحفاظ على الطبيعة
 الجغرافية والتاريخية للموقع

شريحة (19)



شريحة (20)



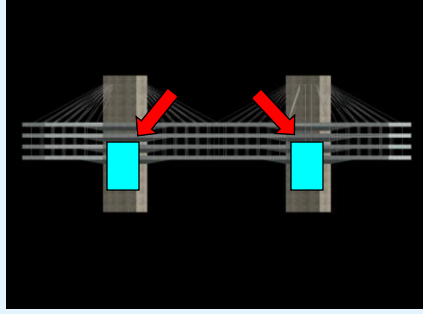


الطوارئ



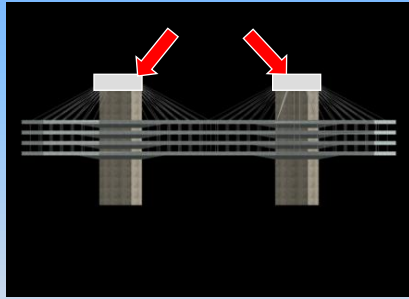
- سهولة نقل المرضى منه والسيطرة الأمنية عن طريق الطائرات العمودية على سطوح الأبراج .

شريحة (24)



ويمكن ان يعمل كل مثلث على تزويد أكثر من
36,000 م³ من المياه من خزاناته الذاتية الواقعة
في أعلى الأبراج

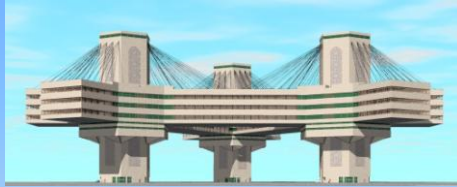
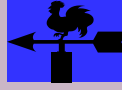
شريحة (25)



■ ويساعد على الضبط
الأمني بالنظر لتحديد
المدخل إليه والمخارج
منه .

شريحة (26)

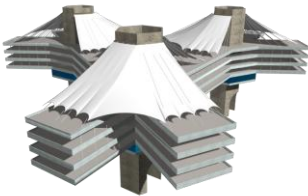
حركة الرياح



- يوفر مقصد التهوية والإضاءة الطبيعية للحاج ويعمل التصميم المثلي على عدم حجب الحركة الهوائية الطبيعية داخل الوادي .

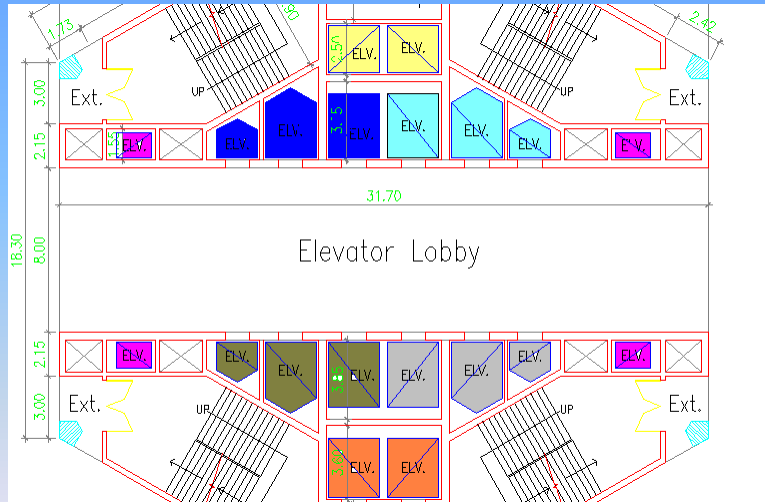
شريحة (27)

KINGDOM TRADITION

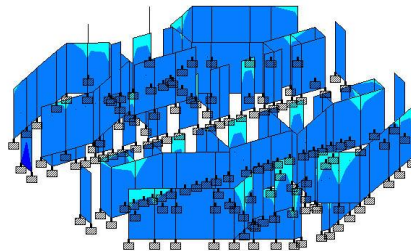
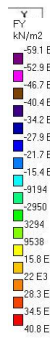
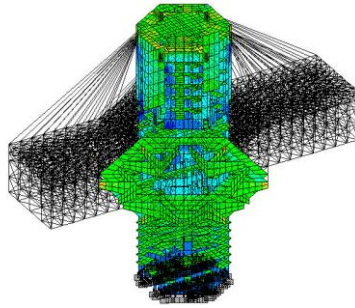


يتميز مقصد بشكله المعماري
الإسلامي
ليتناغم مع الطابع العام للحج

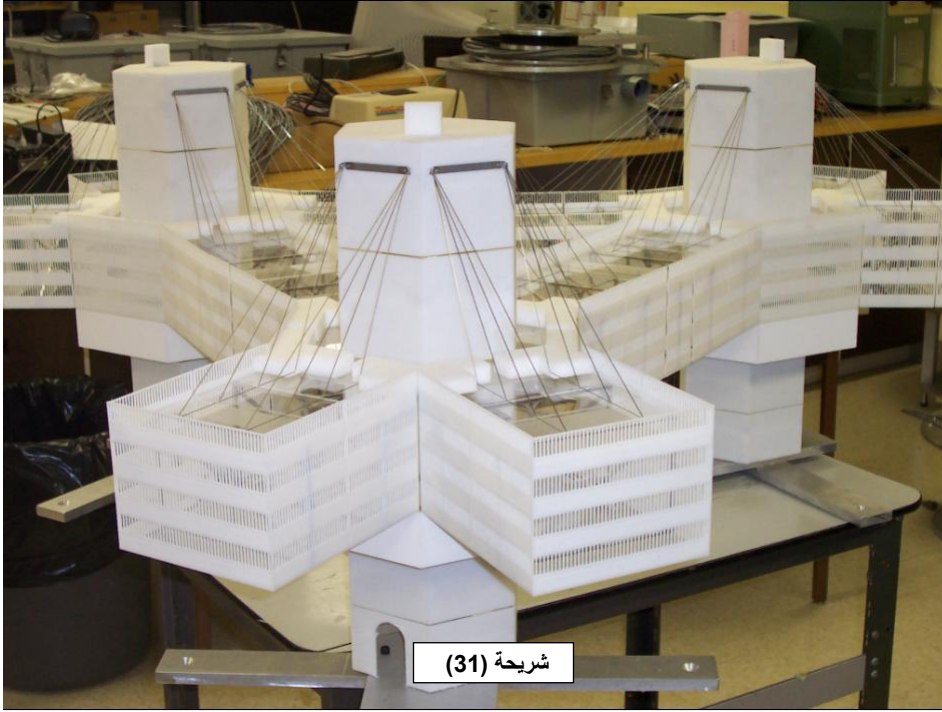
شريحة (28)



شريحة (29)



شريحة (30)



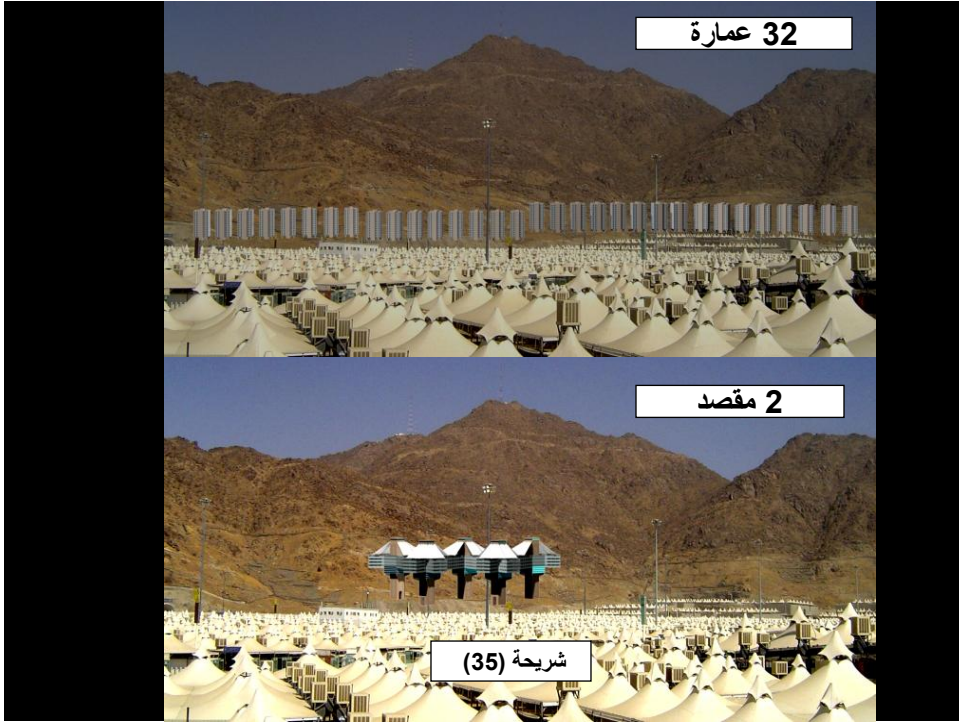
طريق مستقل للحافلات الترددية ومواقف على سفوح الجبال
بمستوى الأدوار العليا أو الأبراج



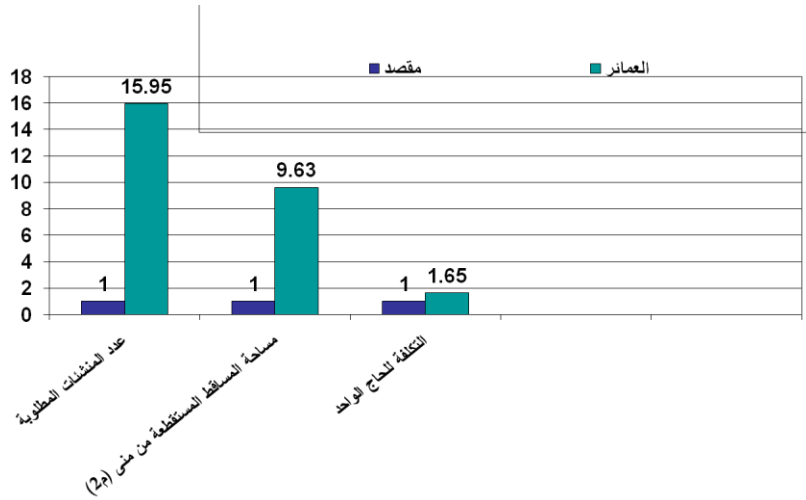


16 عمارة = 1 مقصد

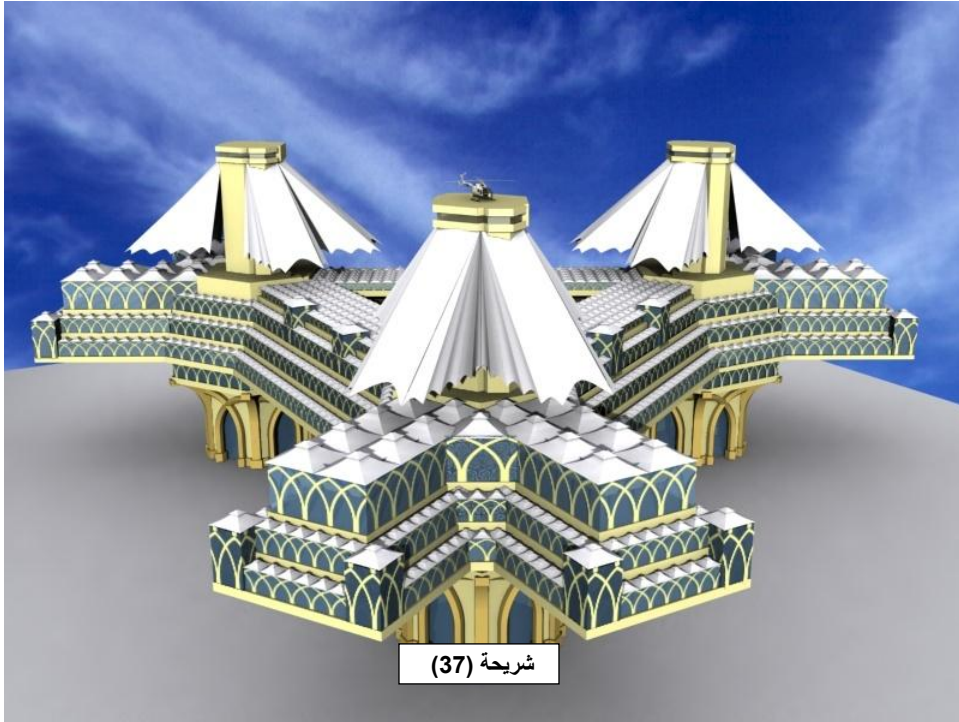




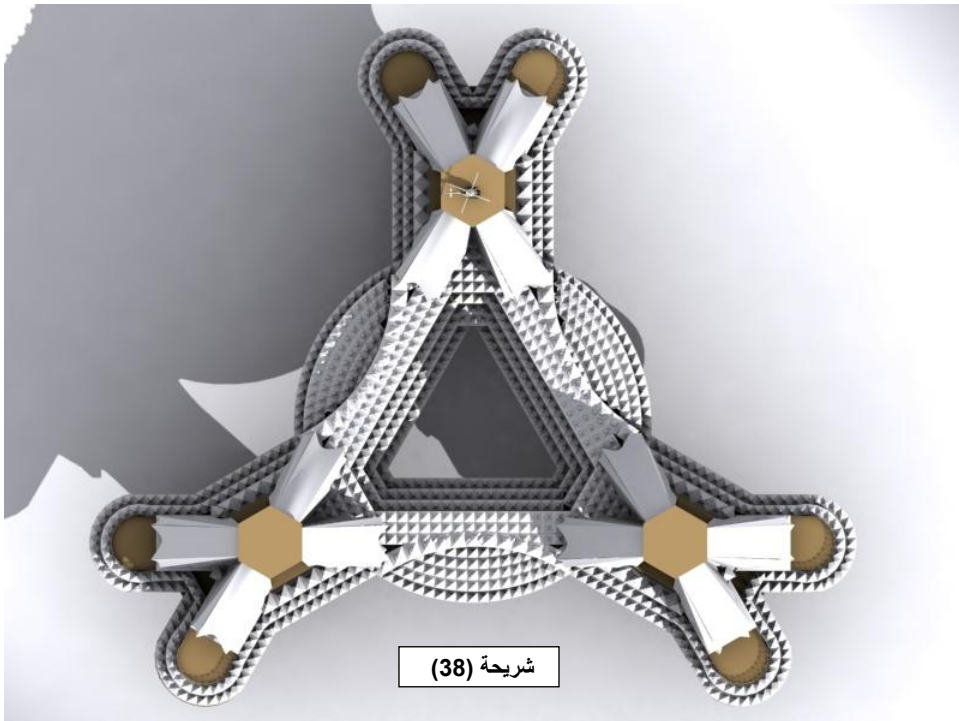
مقارنه بالنسب المئوية



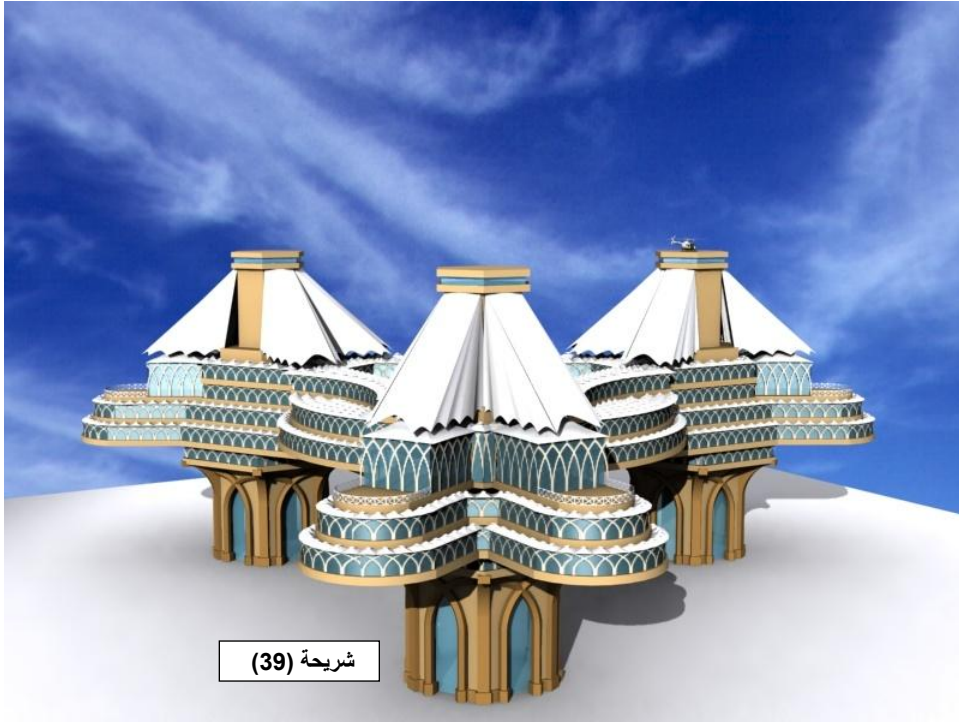
شريحة (36)



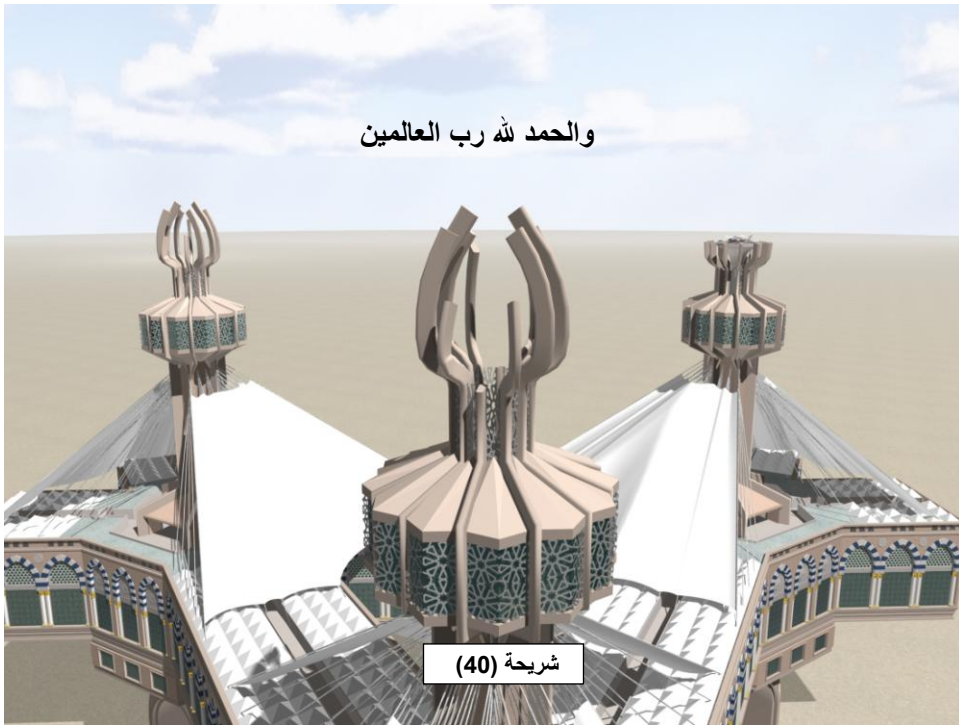
شريحة (37)



شريحة (38)



شريحة (39)



شريحة (40)